

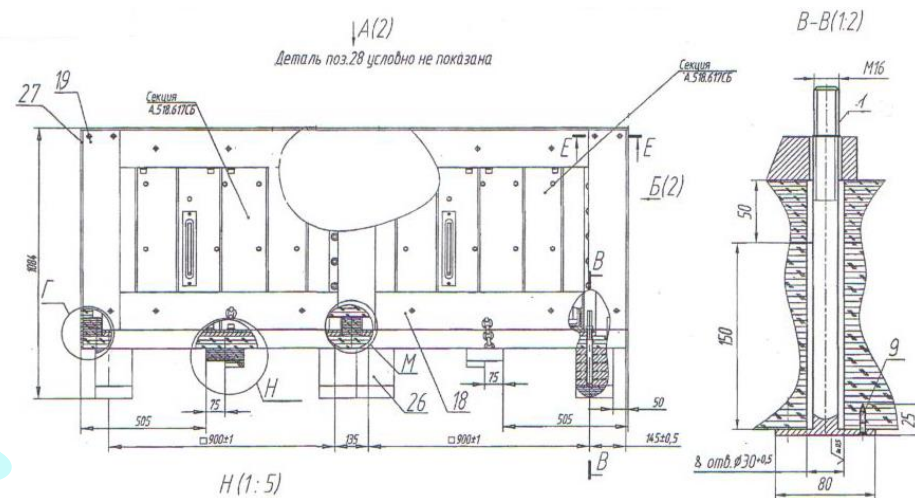
5. КРУПНОГАБАРИТНАЯ ТАРА

Крупногабаритная тара из древесины и древесных листовых материалов различной толщины, так и из фанеры, МДФ, усиленная брусками различного сечения находит применение для транспортировки сложных сборочных деталей и узлов.

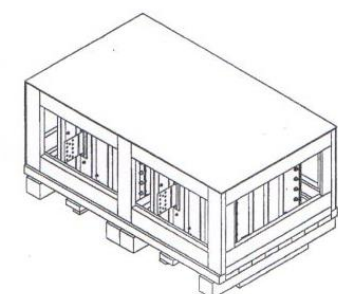
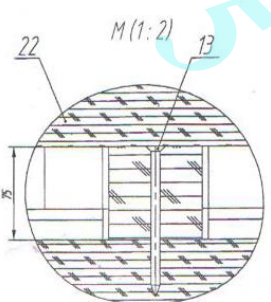
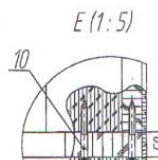
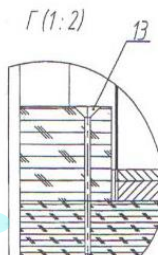
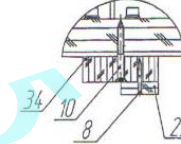
Для транспортировки изделий с криволинейными поверхностями в тару устанавливаются ложементы, повторяющими поверхность упаковываемого изделия, с заклеиванием войлоком. Внутренние поверхности тары обшиваются авизентом.

5.1 ТАРА Ц 555.1

тара разработана для перевозки груза на евротрейлере для экспортных поставок.



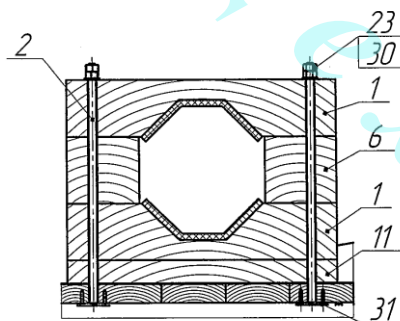
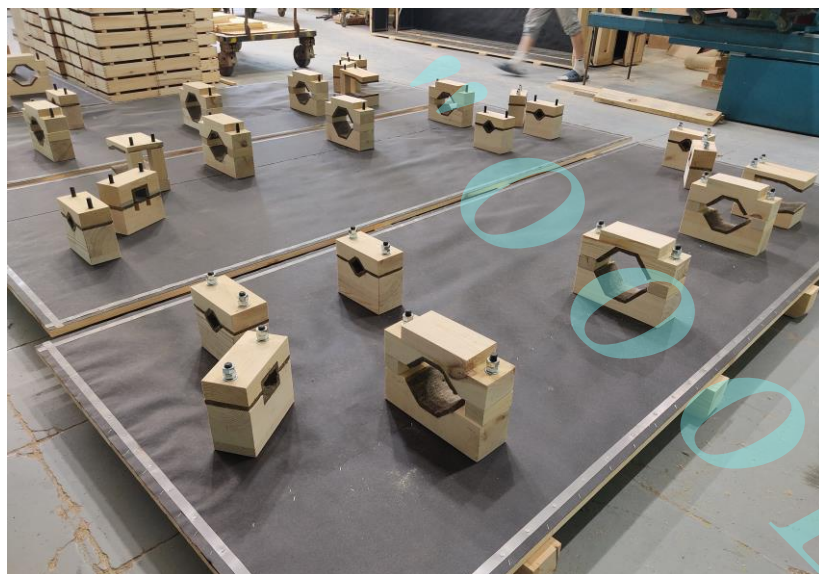
H (1:5)



Тара изготовлена из ОСП-3 ГОСТ 32567-3013, Бруса 3 сосна ГОСТ 8486-86.
Плиты поз. 27,28 и дно изнутри обиты пергамином поз. 37.
Крышка ящика поз. 29 снаружи обита рубероидом поз. 30.
Манипуляционные знаки выполнены по трафарету согласно ГОСТ 14192-96
Эмаль ПФ-115 черная ГОСТ 6465-76 RAL 9017.
Фитосанитарная обработка - в соответствии с требованиями стандарта ISPM 15.

5.2 ТАРА Ц 555.2

Тара предназначена для перевозки продукции на щитах (с несколькими ярусами) с креплением в ложементах, с последующей обрешеткой.



5.4 ТАРА Ц 455.3

Тара предназначена для перевозки длинномерного груза с возможностью строповки, обеспечивающей её безопасный подъем и перемещение к месту назначения. Тара усилена металлическими швеллерами, для фиксации груза предусмотрены ложементы.

